

**CHAMPIONNATS D'ALSACE DE CROSS-COUNTRY 2011****BE-MI-CA-JU-ES-SE-VE****le DIMANCHE 30 JANVIER 2011 à Mulhouse-Riedisheim, Forêt du Waldeck****REGLEMENTS TECHNIQUES**

Ces Championnats, ouverts uniquement aux athlètes régulièrement licenciés qui remplissent les conditions techniques de participation. Ils sont organisés dans le respect des règlements nationaux : voir page 11 et suivantes du livret des Règlements des compétitions nationale (mise à jour du 20 décembre 2010) et de la circulaire n° 31 du 31 août 2010 de la CNCHS.

Les athlètes BE, MI, CA ou JU ne sont pas autorisés à participer à une course d'une autre catégorie que la leur. La participation d'un même athlète et dans la même journée au cross long et au cross court est interdite.

TITRES DECERNES

TITRE INDIVIDUEL Le titre de Champion d'Alsace individuel 2011 est décerné, dans toutes les courses, au premier athlète de chaque catégorie (de nationalité française à partir de la catégorie ES), sauf dans les cross courts masculin et féminin où il n'y aura qu'un seul titre.

CLASSEMENT INDIVIDUEL Un classement individuel est établi pour chaque course. Pour les courses comportant plusieurs catégories, le classement par catégorie figurera également sur les résultats.

TITRE PAR EQUIPE Le titre de Champion d'Alsace par équipe est décerné, dans toutes les courses, au club totalisant le moins de points par addition des places à l'arrivée de ses 4 meilleurs athlètes (sous réserve du respect des règlements techniques de la FFA concernant la participation des athlètes mutés et étrangers (1 par catégorie)

CLASSEMENT PAR EQUIPE Un classement par équipes sera établi pour chaque course.
Le nombre d'athlètes retenu pour le classement d'une équipe est de 4 pour toutes les catégories. Le classement par équipes sera effectué en tenant compte de la place occupée à l'arrivée sans aucune défalcation.
Un club sera classé chaque fois que 4 de ses représentants auront franchi la ligne d'arrivée. Une seconde équipe pourra, éventuellement, être classée, mais le décompte ne commencera qu'après le passage de 2 autres athlètes.

TITRES DECERNES

Benjamins	individuel et par équipe	M et F
Minimes	individuel et par équipe	M et F
Cadets	individuel et par équipe	M et F
Juniors	individuel et par équipe	M et F
Espoirs cross long	individuel	M et F
Seniors cross long	individuel et par équipe	M et F
Vétérans Masculins	individuel et par équipe	M
Vétérans cross long	individuel	F
Cross court TC	individuel et par équipe	M et F

ENGAGEMENT POUR LES CHAMPIONNATS D'ALSACE

Les athlètes qui auront participé aux Championnats du Bas-Rhin ou du Haut-Rhin de Cross-country qui se dérouleront le 09 janvier 2011, seront proposés à l'engagement dès que possible après cette date sur le site de la Ligue <http://liguealsace.athle.com/>, dans la rubrique « Engagés ». La compétition comportant un classement par équipes sera traitée par clubs-maître. Il appartiendra donc aux clubs de confirmer la participation des athlètes et éventuellement d'ajouter d'autres athlètes suivant la procédure indiquée. **LES ENGAGEMENTS SERONT CLOS le JEUDI 27 JANVIER à 10h00.** Aucune inscription ne sera acceptée après cette échéance afin de permettre la préparation des dossards et autres dossiers.

.../...

Engagement exceptionnel sur place : 3€ (par engagement payable sur place) (Circulaire financière 2011 adoptée par le Comité directeur du 3 juin 2010) sur **présentation de la licence compétition** (ou attestation issue de SIFFA) ou accord express du secrétariat

Les **engagements exceptionnels sur place** ou les **modifications d'engagement** doivent être déposés à la chambre d'appel **45'** avant l'épreuve concernée.

QUALIFICATION POUR LES DEMI-FINALES DES CHAMPIONNATS DE FRANCE DE CROSS DU 13 FEVRIER 2011 A LONS-LE-SAUNIER

Equipes	VEM	Elite M	CC.M	JUM	CAM	Elite F	CC.F	JUF	CAF
	6	7	7	5	5	5	4	3	5

Une seule équipe par club sera retenue pour la Demi-finale des championnats de France

Individuels Dans chaque course (sauf course des ESF-SEF-VEF) les 20 premiers arrivants ne faisant pas partie des équipes qualifiées seront retenus à condition de terminer dans les trois premiers quarts des arrivants

Pour la course ESF-SEF-VEF, les 40 premières (toutes catégories confondues) seront qualifiées à condition de terminer dans les trois premiers quarts des arrivantes.

Les qualifications individuelles sont nominatives. Un club ayant 4 athlètes qualifiés à titre individuel dans une même course (et respectant la limitation du nombre de mutés et d'étrangers) pourra participer aux championnats par équipes.

La liste des équipes et des individuels qualifiés pour les Demi-finales sera publiée sur le site Internet de la Ligue et les demandes d'engagements seront transmises aux clubs pour confirmation.

QUALIFICATIONS EXCEPTIONNELLES POUR LA DEMI-FINALE DES CHAMPIONNATS DE FRANCE

Les demandes de qualifications exceptionnelles individuelles ou par équipe (dans la limite du nombre d'équipes qualifiables, si le nombre n'est pas acquis lors de ces championnats) sont à transmettre à la ligue au plus tard pour le vendredi 4 février. La qualification définitive sera prononcée par les CTS/CSO/CRCHS.

PARCOURS ET LOCALISATION DES INFRASTRUCTURES

Accès du site : autoroute A35, sortie Mulhouse Centre. Un balisage sera mis en place à partir de 2km de cette sortie

Localisation des infrastructures et plan du parcours ci-joint.

DOSSARDS

Le retrait des dossards est à faire par un responsable de chaque club à la Chambre d'appel située dans le bar du club-house du complexe sportif de l'ASPTTM (stade d'athlétisme)

Toute modification d'engagement devra impérativement être faite 45 minutes avant l'épreuve. Les épingles ne sont pas fournies.

INFIRMERIE

Dans un local sous la tribune du stade d'athlétisme.

RESULTATS

Ils seront affichés dès que possible près du podium situé non loin de l'arrivée, près du secrétariat situé sous la tribune du stade d'athlétisme et publié sur le site Internet de la Ligue

PARKINGS

Les parkings disponibles sont situés dans la plaine du Waldeck, près du complexe sportif de l'ASPTT Mulhouse (emplacements bus et VP).

VESTIAIRES

Vestiaires disponibles dans le clubhouse du stade de football

RESTAURATION ET BUVETTE

Dans la salle d'accueil du clubhouse du stade d'athlétisme et une buvette extérieure près du podium,

La CSO Régionale et la CRCHS



FÉDÉRATION FRANÇAISE D'ATHLÉTISME



LIGUE RÉGIONALE D'ALSACE D'ATHLÉTISME

13/01/2011

CHAMPIONNATS D'ALSACE DE CROSS-COUNTRY 2011

BE-MI-CA-JU-ES-SE-VE

le DIMANCHE 30 JANVIER 2011 à Mulhouse-Riedisheim, Forêt du Waldeck

PROGRAMME HORAIRE :

<i>Horaire</i>	<i>Course</i>	<i>Catégories</i>	<i>Nombre de boucles</i>	<i>Distance totale</i>
10h00	Ouverture du secrétariat et de la chambre d'appel			
11h00	VEM	Vétérans	1P + 1M + 2G + 1A	9 079m
11h45	CAF	Cadettes	1M + 1A	3 062m
12h05	CAM	Cadets	1P + 1M + 1A	4 241m
12h30	JUF	Juniors Féminines	1P + 1M + 1A	4 241m
12h50	JUM	Juniors Masculins	2G + 1A	5 871m
13h15	BEF	Benjamines	1P + 1A	2 212m
13h30	BEM	Benjamins	1P + 1A	2 212m
13h50	MIF	Minimes filles	1M + 1A	3 062m
14h10	MIM	Minimes Garçons	1G + 1A	3 452m
14h30	CCF	Cross court ES-SE-VEF	1M + 1A	3 062m
14h45	CCM	Cross court ES-SE-VEM	1P + 1M + 1A	4 241m
15h00	CLF	Cross Long ES-SE-VEF	1M + 1G + 1A	5 481m
15h30	CLM	Cross Long ES-SEM	1P + 3G + 1A	9 469m



FÉDÉRATION FRANÇAISE D'ATHLÉTISME



LIGUE RÉGIONALE D'ALSACE D'ATHLÉTISME

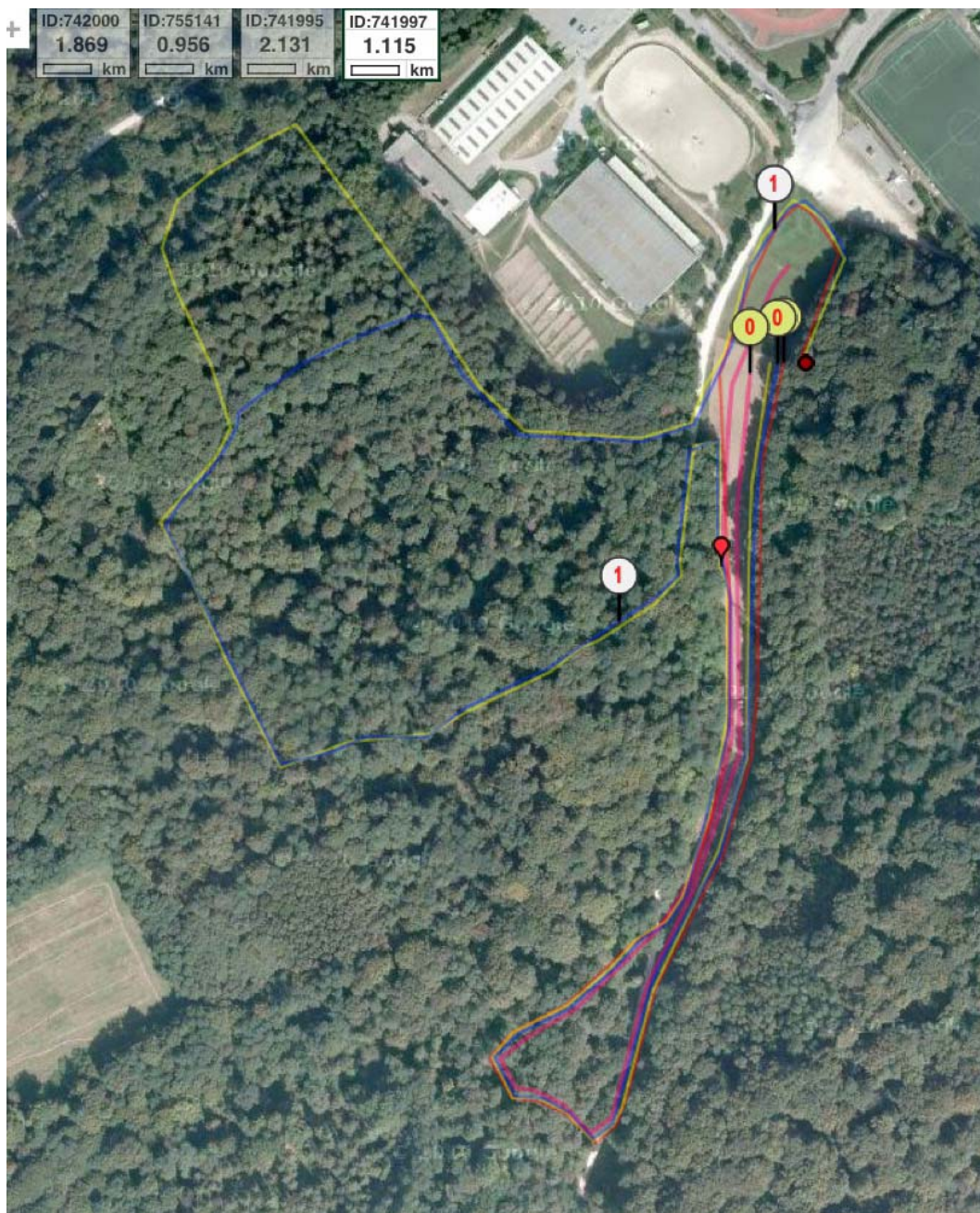
13/01/2011

CHAMPIONNATS D'ALSACE DE CROSS-COUNTRY 2011

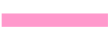


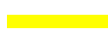
BE-MI-CA-JU-ES-SE-VE

le DIMANCHE 30 JANVIER 2011 à Mulhouse-Riedisheim, Forêt du Waldeck

Parcours :



Détail des boucles :

-  Boucle Arrivée (A) : 1033 m
-  Petite boucle (P) : 1179 m
-  Moyenne boucle (M) : 2029 m
-  Grande boucle (G) : 2419 m